



SAISON 2022 - 2023

06/11/2022 - 15h00

www.fcwiltz.com

LIVESTREAM



Ballon de Match:
Pharmacie de l'Aigle, Wiltz





AGENCE IMMOBILIÈRE
TOUSSAINT Abby

Ganz Ouer fir Äre Projet!



**À l'écoute
pour vos projets!**



23A, rue Nicolas Welter | **MERSCH**
45, rue Grande-Duchesse Charlotte | **MERSCH**
105, Grand-Rue | **ETTELBRUCK**



☎ **32 81 73-1**

✉ info@confiance.lu

www.confiance.lu



INHALTVERZEICHNIS

Presserevue	4
1. Mannschaft	20
Staff	23
Donateurs	40



DAS AUFGEBOIT

TOR

Cabral Emmanuel (L)	2.8.1996	eigener Nachwuchs	57	0	19/0	x
Da Costa Evan (L)	7.5.2003	eigener Nachwuchs	6	0	6/0	x
Sheiko Artem (UKR)	16.8.2004	Walferdingen	0	0	0/0	x

FLUECHER

Ahmetxhekaj Denis (L)	21.2.2002	F91, Fola, Rümelingen	14	1	14/1	x
Almada Lenny (L)	19.2.2002	eigener Nachwuchs	23	0	9/0	x
Augoyat Keanan (F)	30.5.2004	Aubenas Sud Ardèche (F)	0	0	0/0	
Bernard Brice (L)	2.1.2000	Fola, Schiffingen, US Esch	0	0	0/0	x
Delgado Gilson (L)	19.10.1992	Etzella, Strassen	166	16	9/1	x
Klein Julien (F)	7.4.1988	Thionville (F)	272	4	24/1	
Martins Fabio (L)	8.1.2003	eigener Nachwuchs	11	0	7/0	x
Monteiro Hugo (L)	28.4.2002	eigener Nachwuchs	3	0	0/0	x
Orville Wesley (B)	19.5.2001	RE Virton, Sporting Charleroi (beide B), Wiltz, RE Virton (B)	3	0	0/0	
Schmidhäusler Steven (CH)	18.10.2000	FC Cressier, FC Murten, FC Grumels, Team Fribourg, Young Boys Bern, FC Fribourg, FC Bulle, FC Köniz (alle CH), Madrid 2021 (ESP)	0	0	0/0	

MITTELFELD

Bartoletti Mattia (L)	9.8.2005	Sanem	0	0	0/0	x
Costa Rui (L)	26.12.2002	eigener Nachwuchs	10	1	9/1	x
Camara Mohamed (F)	14.4.2000	FC Metz, APM Metz (beide F), Düdelingen, Plantières (F), Merl/Belair	0	0	0/0	
Dragovic Nenad (L)	4.6.1994	RFCUL, Jeunesse, Rümelingen	180	5	25/2	x
Pimentel Diogo (P)	16.7.1997	Despertar SC (P), Schieren, Etzella, Fola, Jammerbugt (DK)	67	7	12/2	x
Khatri Dipak (L)	6.7.2005	RFCUL	0	0	0/0	x
Lima Brandon (L)	5.12.2003	eigener Nachwuchs	0	0	0/0	x
Monteiro Tiago (L)	3.8.2001	Schiffingen, 1. FC Saarbrücken, Eintracht Trier (beide D)	22	0	17/0	x
Muharemovic Veldin (BIH)	6.12.1984	FK Sarajevo (BIH), Lokeren (B), FK Sarajevo, Olympic Sarajevo (beide BIH)	89	5	6/0	
Simon Bob (L)	17.1.1996	Fola, Mamer, Käerjeng	29	2	10/1	x
Sabotic Dino (L)	19.4.2006	eigener Nachwuchs	0	0	0/0	x

ANGRIFF

Bensi Stefano (L)	11.8.1988	Schiffingen, Rümelingen, Deinze (B), F91 Düdelingen	249	118	5/0	x
Correia Bruno (P)	10.12.1994	Lavradiense, Barreirense, Fabril Barreiro, GDR Portugal, Banheirense, União SC, GD Sesimbra, GD Alfarim, Loures, Oriental Dragon (alle P), Etzella, RMHB	77	9	18/3	
Diallo Jules (F)	8.3.1993	FC Metz, CSO Amnéville (beide F), Rümelingen	110	44	23/6	
Djabi Adulai (L)	30.6.2005	UN Käerjeng 97	0	0	0/0	x
Ekeberg Oskar (L)	29.3.2002	BS Beachside (USA), Sandefjord Football (NOR)	0	0	0/0	
El Alami Issam (L/MAR)	14.10.2003	RFCUL, Racing Straßburg (F)	2	0	2/0	x
Ferreira André (L)	16.5.1996	Fola, Monnerich, RM Hamm Benfica, Fola, US Esch, Mondorf, US Esch	25	1	0/0	x
Omosanya Michael (L)	15.12.1999	Merl, F91, Remich/Bous, Monnerich	16	2	16/2	x
Runser Benjamin (F)	4.9.1991	CSO Amnéville (F), Beggen, RM Hamm Benfica, Strassen, Beggen, Strassen	114	38	16/3	

Trainer	Miguel Correia (1. Saison), 16.9.1971, bisherige Vereine als Trainer: CeBra, Fola (Jugendtrainer und Co-Trainer)
Neuzugänge	Runser (Strassen), Ferreira (US Esch), Orville (Virton/B), Ekeberg (Sandefjord/NOR), Schmidhäusler (Madrid 2021/ESP), Khatri (RFCUL), Sheiko (Walferdingen), Camara (Merl/Belair)
Abgänge	Grégory Grisez (Francs Borains/B), Sylvio Ouassiero, Bruno Freire (beide F91), Lucas Correia (University of Oregon/USA), Idir Boutrif (MC Algier/ALG), Thomas Hym (Beles), Gauthier Caron (Schiffingen), Mirza Mustafic, Thibaut Jacquel (beide Ziel unbekannt)



Foto: Edtpress/Tania Feller

Hinterre Reihe von links: Miguel Correia (Trainer), André Ferreira, Mohamed Camara, Oskar Ekeberg, Gilson Delgado, Veldin Muharemovic, Julien Klein, Denis Ahmetxhekaj, Simao Tavares, Brice Bernard, Lionel Zanini (Assistant Coach),
Mittlere Reihe von links: Pascal Welter (Sportdirektor), Tania Matos (U23-Assistenztrainerin), Nenad Dragovic, Stefano Bensi, Diogo Pimentel, Michael Omosanya, Fabio Martins, Bruno Correia, Lenny Almada, Issam El Alami, Wesley Orville, Benjamin Runser, Bob Simon, Rym Dar Cherif (Physio), Arnaud Stein (Physio)
Vordere Reihe von links: Steve Schmidhäusler, Keanan Augoyat, Diogo Povia, Haris Agovic, Brandon Lima, Daniel Martins, Emanuel Cabral, Evan Da Costa, Artem Sheiko, Rui Costa, Jules Diallo, Tiago Semedo, Vasco Pinto, Sergio Braz (Betreuer)

Ein Neuanfang

Die Escher Fola steht vor einer ungewissen Zukunft. Das Conference-League-Aus gegen Tre Fiori aus San Marino war in diesem Sinne wohl nur ein erstes Zeichen vor einer komplizierten Saison des Umbruchs.

Vorbereitung: Drei Wochen standen dem neuen Trainer Miguel Correia vor dem Europapokal-Start zur Verfügung, um eine konkurrenzfähige Mannschaft ins Rennen zu schicken. Eigentlich war schon vor dem Doppelauftritt gegen die San-Marinenses klar, dass der

radikale Umbruch wohl viel länger andauern würde. Neben Sébastien Grandjean waren nämlich auch zahlreiche Stammspieler weggegangen.

Transfers: Mit Mirza Mustafic, Grégory Grisez (Francs Borains/B), Sylvio Ouassiero (F91), Bruno Freire (F91), Thibaut Jacquel, Lucas Correia (USA), Idir Boutrif (MC Alger/ALG), Gauthier Caron und Thomas Hym haben die Escher im Sommer einen Großteil ihrer Stützen – und viel BGL-Ligue-Erfahrung – verloren. Sowohl offensiv als auch

defensiv mussten die Escher auf dem Transfermarkt Ersatz suchen. Durch die begrenzten finanziellen Mittel ging die Tendenz daher in die Richtung, den Kader mit Nachwuchsspielern aus den eigenen Reihen zu besetzen. So wurde der 17-jährige Abdulai Djabi schon in San Marino ins kalte Wasser geworfen.

Benjamin Runser (Strassen) und Fabio Martins (UT Petingen) sind die einzigen Spieler, die von Liga-Konkurrenten auf den Galgenberg gewechselt sind. Große Erwartungen steckt man in den ehemaligen Wilt-

zer Wesley Orville (Virton U21/B) und Steve Schmidhäusler (Madrid 2021/ESP), die beide als Ersatz für Grisez infrage kommen. Für den Sturm wurde Oskar Ekeberg rekrutiert. Der 20-jährige Luxemburger mit US- und norwegischer Abstammung muss sich aber erst einmal in die neue Umgebung eingewöhnen.

Ziele: Die erste Aufgabe der „Doyenne“ wird es sein, ein Team zu formen. Ganz obenauf mitzuspielen, wie es in den vergangenen Jahren immer der Fall war, zählt aufgrund des massiven Neuaufbaus

nicht zu den absoluten Prioritäten. Nach dem Aus bei Tre Fiori gingen die Blicke schon gleich in Richtung Saisonstart: „Wir müssen uns alle infrage stellen. Es war nach diesem Spiel schwer, Optimismus zu zeigen, aber wir müssen wieder aufstehen“, sagte Trainer Correia. Kapitän Julien Klein ergänzte: „Wir müssen trotzdem wieder nach vorne schauen und aus diesen Fehlern lernen.“

Unser Tipp: Die Fola erwartet ein schweres Jahr. Mehr als ein Mittelfeldplatz ist diesmal nicht drin.

(Christelle Diederich)

- Escaliers • Façades vitrées • Garde-corps - Portes • Menuiseries métalliques



Route de Belval L-4024 - Esch/Alzette

Tél.: 55 55 89-1 • Fax: 57 01 55 • www.okdesign.lu • info@okdesign.lu

depuis 1824

simon

0,0% ALC.

LIME & GINGER

BIÈRE SANS ALCOOL



Tageblatt

Samstag/Sonntag, 22./23. Oktober 2022 • Nr. 246

SPORT 35

Morgen
15.00 Uhr

FC Differdange 03: Amodio, Cappa, Mafoumbi, Pereira – Almeida, Barbosa, Bedouret, Bel, Castro, Franzoni, Gulluni, Huskic, Kocan, Lempereur, Lopes, Monteiro, Neves, Oliveira, Pami, Pomponi, Shuki, Silva, Simões, Tamba, Trani

Es fehlt: keiner

UN Käerjeng 97: Frising, Jorge, Scheidweiler, Weiland – Albanese, L. Alverdi, Barbaro, Belesi, Biagui, Borges, Dias, Etoundi, Ewert, Fernandes, Foster, Jänisch, Leroux, Lopes, Masombo, Mossi, Mura, Musolli, Schroeder, Sousa, Titizian, Zaki

Es fehlen: S. Alverdi (Bänderriss), Bettmer (im Aufbau), Bourgeois (Kreuzbandriss), De Oliveira (Zerrung)

Schiedsrichter: Covic – Dav. Mateus, Ascensão

Morgen
15.00 Uhr

Fola: Da Costa, Sheiko – Almada, Augoyat, Bernard, Martins, Orville, Schmidhäuser, Camara, Dragovic, Pimentel, Lima, T. Monteiro, Simon, Bensi, L. Correia, Djabo, Eksberg, Ferreira, Runser, Embalo, Bartoletti, Domingos, Ahmetxhekaj, B. Correia, Jerdi, Lahrach, El Alami

Es fehlen: Diallo, R. Costa (muskuläre Probleme), Cabral (Knie), H. Monteiro (Aufbau), Delgado (Oberschlenkel), Martins (Fingerbruch)

Rosport: Bürger, Jiang, Schilz – Amidon, Bechtold, Bouché, Brandenburger, Carratala, Crowther, Feltes, A. Ferreira, R. Ferreira, Habimana, Neves, Marques, Paulos, Rodrigues, Spruds, Steinbach, Tchanchou, Zoundi

Es fehlen: Gaspar (Muskelfaserriss), Popovic (Kreuzbandriss), Tawiah (krank)

Schiedsrichter: Sabotic – Morim, Ibrahim

Morgen
15.00 Uhr

Etzella Ettelbrück: Bassène, Englaro, Galea – Agovic, Da Mota, De Sousa, Fernandes, Figueiredo, Hermandung, Kalisa, Kramaric, Kyereh, Mabouba, Moreira, Nicolay, N'Gbin, A. Nwanne, C. Nwanne, Rapaille, Schlessner, K. Schwitz, Silva, Sery, Varela

Es fehlen: Berisha (gesperrt), Herr (Sprunggelenk)

FC Wiltz 71: Mabille, Schon – Biver, Boulbrachène, Delgado, Fernandes, Giargiana, Guinari, Humblet, Jaiteh, Jasarevic, Kovacevic, Lusala, Napoleone, Ngwisani, Nzanga, Philipp, Poitoux, Romeyns, Schroeder, Timmermans, Vaccaro

Es fehlen: Begovic (keine Spielberechtigung), Burkic (Achillessehne), Reding (Fußbruch)

Schiedsrichter: Torres – Jans, Quiterio

Morgen
15.00 Uhr

Petingen: Giovanardi, Wolf, Barrella – Abreu, Bouaraba, Carnevalli, Gomes, Gonçalves, Heil (?), Labata, Laukart (?), Lazar, Mahi, Mafossi, Mawatu, Merk, Ouhatti, Perkovic, M. Sarr, S. Sarr, Schneider, Steinmetz, Stumpf (?), Teixeira, Tekiela, Yans

Es fehlt: keiner

Jeunesse: Alilovic, Silvestre, Sommer – Bernard, Bertoux, Besch, Boury, De Taddeo, Deidda, Deruffe, Dos Santos, Duriatti, Kack, Kalenga, Larrière, Latic, D. Mendes, Todorovic, D. Soares, Lapierre, Klica, A. De Sousa, R. De Sousa, M. Mendes, Cardoso, Meireles

Es fehlen: Dervisevic (Aufbau), Brito (Kreuzband)

Schiedsrichter: Durieux – Malena, Wu



Michael Schenk ist von seinem Trainer überzeugt

„Wir machen es uns zu einfach“

MICHAEL SCHENK Der Präsident des FC Wiltz 71 im Interview

Dan Elvinger

In den vergangenen sechs Tagen wurden drei Trainer entlassen. In Wiltz bleibt man vor dem Nordderby gegen die Etzella ruhig. Präsident Michael Schenk weist im Tageblatt-Interview darauf hin, dass bei vielen BGL-Ligue-Vereinen Nervosität herrscht und ist überzeugt, dass seinem Trainer David Vandembroeck eine große Karriere bevorsteht.

Tageblatt: In Differdingen, bei der Jeunesse und bei der Fola rollten nach dem vergangenen Spieltag die Trainerköpfe. Wie fest sitzt Ihr Coach David Vandembroeck im Sattel?

Michael Schenk: Wenn wir am Sonntag verlieren, gehen die Trainerdiskussionen wieder los. Ich denke aber nicht, dass eine schnelle Trainerentlassung alle Probleme löst. David Vandembroeck leistet hervorragende Arbeit. Seine Analysen und Trainings-einheiten sind sehr gut durchdacht und er hat auch einen starken Draht zu den Spielern. Bisher hat kein Mensch ein negatives Wort über David Vandembroeck verloren. Wir machen es uns auch zu einfach, wenn wir es den Spielern immer wieder ermöglichen, den Trainer als Ausrede zu benutzen. Wiltz ist nicht dafür bekannt, schnell zu entlassen. Das hat die Vergangenheit gezeigt. Dan Huet hat fünf Jahre für uns gearbeitet, bevor er vergangene Saison überraschend zurückgetreten ist.

Haben Sie das Gefühl, dass es in dieser Saison bei sehr vielen Vereinen zu Trainerdiskussionen kommen wird?

Ja, denn für viele Mannschaften deutet sich eine schwierige Saison an. Es gibt zwei bis drei Mann-

schaften, die stärker als der Rest der Konkurrenz sind. Die anderen Vereine sind ungefähr ebenbürtig. Oft entscheiden Glück und Pech über den Ausgang einer Partie. Wir sind nicht zufrieden mit unserer aktuellen Situation. Hätten wir aber nicht zwei Last-Minute-Tore gegen Niederkorn und Strassen kassiert, sähe unsere Lage schon ganz anders aus. Vier oder fünf Punkte mehr wären drin gewesen. Und so ist die Situation in vielen Vereinen. Es geht schnell nach oben und genauso schnell nach unten. Die Vereinsverantwortlichen sind beunruhigt, das habe ich in mehreren Gesprächen festgestellt.

Bis Mitte vergangener Saison war Vandembroeck noch Spieler. Wie sehr hat er seine neue Rolle mittlerweile verinnerlicht?

Er hat von Anfang an gesagt, dass er sich nur auf eine Aufgabe konzentrieren will. Vergangene Saison haben wir uns ins Bein geschossen, denn durch die Entscheidung, ihn zum Trainer zu ernennen, haben wir damals unseren besten Verteidiger verloren. Für ihn war es aber ein logischer Schritt, denn zu diesem Zeitpunkt war er bereits im Besitz der A-Lizenz und hat auf einen Trainerjob hingearbeitet. Die aktuelle Lage stresst ihn, aber er arbeitet sehr hart. Ich bin davon überzeugt, dass er eine große Trainerkarriere hinlegen wird.

Am Sonntag treffen Sie auf die Etzella. Ein Spiel, das gemeinhin als Nordderby bezeichnet wird, obwohl beide Städte eine gute halbe Autostunde voneinander entfernt liegen. Führt es sich eigentlich wie ein Derby an?

Für uns auf jeden Fall. Und darum geht es ja. Auch wenn der Begriff ursprünglich für Ver-

eine aus der gleichen Ortschaft benutzt wurde, ist Wiltz gegen Etzella für die Menschen aus unserer Region ein Derby. Die Rivalität ist da und ich gehe davon aus, dass am Sonntag jeder Spieler zu hundert Prozent motiviert ist. Ich werde aber an dieser Stelle keine Schlagzeilen liefern, die der Etzella-Trainer dann in die Kabine hängen kann, um seine Spieler zu motivieren.

BGL Ligue

10. Spieltag:
Morgen, um 15.00 Uhr:
Deifferdange 03 – Käerjeng
Fola – Rosport
Etzella – Wiltz
Petingen – Jeunesse
Strassen – Niederkorn
RFCUL – Hostert
Monnerich – Swift (16.00 Uhr)
Mondorf – F91 (16.00 Uhr)

Die Tabelle

	Sp.	G.	U.	V.	Tore	P.
1. F91	9	9	0	0	29:8	27
2. Swift	9	8	1	0	35:9	25
3. RFCUL	9	4	3	2	16:12	15
4. Petingen	9	4	2	3	19:13	14
5. Progrès	9	4	2	3	14:11	14
6. Käerjeng	9	3	4	2	9:11	13
7. Monnerich	9	3	3	3	15:11	12
8. Mondorf	9	4	0	5	12:13	12
9. Deifferdange 03	9	3	2	4	16:12	11
10. Strassen	9	3	1	5	11:19	10
11. Jeunesse	9	2	3	4	8:13	9
12. Wiltz	9	2	2	5	13:18	8
13. Hostert	9	2	2	5	8:16	8
14. Etzella	9	2	2	5	6:18	8
15. Rosport	9	1	4	4	11:20	7
16. Fola	9	2	1	6	8:26	7

So geht's weiter:

11. Spieltag:
Am 6.11. um 15.00 Uhr:
RFCUL – Monnerich
Hostert – Strassen
Progrès – Petingen
Jeunesse – Etzella
Wiltz – CS Fola
Rosport – Deifferdange 03
Käerjeng – Mondorf
F91 – Swift

Morgen
15.00 Uhr

UNA Strassen: Gonzalez, Özcan – A. Agovic, Andreas, Babit, Bacconnier, Baillet, Bernardelli, Camilo, Coussou, Fonrose, Kerger, Loichot, Mastrangelo, Moding, Perez, Rouffignac, Schnell, Siebenaler, Stulin, Tiber

Es fehlen: D. Agovic (Meniskus), Baiverlin (Bänderanriss)

Progrès: Boussong, Flaus, Latik – Alagbé, Amofa, Azong, Bastos, Bah, Bijeic, Guett Guett, Karayer, Klapp, Peugnet, Sacras, Bohnert, Muratovic, Mazure, De Almeida, Filet, Luisi

Es fehlen: Turpel, Holtz (Aufbau), Bijeic (Pubis), Ikene, Soares, Hend (Knie), Vogel (krank)

Schiedsrichter: Rodrigues – Silva, Heirandt

Morgen
15.00 Uhr

RFCU Luxemburg: Bassène, Ruffier – Ahmetxhekaj, Amiri, Buch, Crillon, François, Garos, Henriet, Ikene, Kada, Laurentié, Mersch, Muratovic, Nakache, N'Goma, Omrani, Pokar, J. Simon, P. Simon, Skopenko

Es fehlen: Skenderovic (muskuläre Probleme), Schaus (Aufbau)

Hostert: Grub, Sebastiani, Tchenga – Maquart, Coulibaly, Tshiabuyie, Duracac, Rybinski, Bernardy, Moroz, Dedenon, Zili, Bidon, Amehi, Touré, Basha, Bonet, Ewert, Grun, Agovic

Es fehlen: Muric, Ferreira, Hoffmann (alle im Aufbau), Borges (Knieverletzung), Steinmetz, Meddour (beide Oberschenkelzerrung)

Schiedsrichter: D'Angelo – Ries, Moreira

Morgen
16.00 Uhr

Mondorf: Agovic, M. De Cillia, Machado, Rodrigues – Abdelkacou, Baradj, Benkama, Ben Amar, Benhmine Bekkouche, Bourigeaud, Branquinho, Costa, Couto, D'Alessandro, T. De Cillia, Eren, Fernandes, Fofou, Keita, Matias, Mendes, Neves, Nsidiqine, D. Ramjedovic, Rocha, Schmit, Soares, Taarimte, Yao

Es fehlt: keiner

F91: Fox, Joubert, Margato – Antunes, Agovic, Bojic, da Cruz, Decker, Diouf, dos Santos, Englaro, Freire, Gashi, Hadji, Jansen, Kirch, Magno, Mendes, Morren, Ouassiero, Skenderovic, Stumpf, Tallarico, Moussaki

Es fehlen: Ninte, Antunes, Lima (im Aufbau)

Schiedsrichter: Biever – Melo, Teixeira

Morgen
16.00 Uhr

Monnerich: T. Da Silva, Husovic, Rodrigues – Alunni, Amadei, Bekhalel, Bernard, Bourlat, Bossi, Cruz, F. Da Silva, C. De Sousa, D. De Sousa, El Amraoui, El Guerrab, Fall, Kerstenne, Komte, Latazer, M'Barki, Mendes, Myre, Noudra, Ruppert, Sahrroui, Semedo, Soares

Es fehlen: Caracciolo (Kreuzbandriss), Engolo (Knie), Macedo (Meniskusriss), Mokrani (Zerrung)

Swift: Czekanowicz, Dupire – Belameiri, Corral, Couturier, Dante, Delgado, Deville, Ekofo, Habbas, Hemkemeier, Malget, Marques, Nouvier, Philippe, Premepeh, Shala, Stolz, Terki, Teixeira, Zeghdane

Es fehlen: Morabit (Knie), Avdusinovic (Meniskus), Mendes (langzeitverletzt)

Schiedsrichter: Wilmes – Sousa, Glesener

60 Sekunden entscheiden über Sieg oder Niederlage

Etzella verschießt gegen Wiltz einen Elfmeter und kassiert direkt im Gegenzug ein folgenschweres Gegentor

Von David Heintz

Wie sehr Freud und Leid im Fußball beieinanderliegen, wurde den 351 Zuschauern sowie den Protagonisten - nicht zuletzt Eitelbrücks Kapitän Lex Nicolay - gestern Nachmittag in den Deichwiesen bewusst. Nicolay übernahm für seine Farben die Verantwortung und trat in der 57. zu einem Foulelfmeter an, machte die Rechnung jedoch ohne Nationaltorwart Ralph Schön. Der Wiltzer Kapitän ließ sich nicht auspacken, blieb lange stehen und hielt den zentral geschossenen Strafstoß des Eitelbrückers.

Fast im direkten Gegenzug zeigten die Wiltzer bei einer Standardsituation dann jene Präzision, die Eitelbrück in Person von Nicolay eine Minute zuvor vermissen ließ. Eine Flanke aus dem Halbfeld wurde von Chris Philipps im Strafraum per Kopf abgelegt und Damien Humblet köpft den Ball aus zentraler Position sträflich ungedeckt zur Wiltzer Führung ein.

Es war der Dosenöffner in einer bis dato eher chancenarmen Partie, der aus Eitelbrücker Sicht nochmals umso bitterer war, da nicht nur Nicolay wenige Sekunden zuvor das

L0 vergeben hatte, sondern zu allem Überflus die Entstehung des Freistoßes, der zur Gästeführung führte, auch noch höchst diskutabel war. „Der Elfmeter war der Knackpunkt der Partie. Wenn dieser hineingeht, gewinnen wir die Partie“, so Eitelbrücks Frederick Kyereh. Seinen Kapitän Nicolay nimmt er in Schutz. „Lex ist unser Elfmeterschütze Nummer eins. Die Elfmeterlotterie gegen Schön hat er diesmal zwar verloren, wir sind jedoch weit davon entfernt, ihm einen Vorwurf zu machen.“

Statt mit seinem Kapitän zu hadern, erklärt der Flügelstürmer, dass Etzella aktuell einfach kein Glück hat: „Das war in gewisser Weise symptomatisch dafür, dass wir aktuell einfach kein Spielglück haben. Andere Teams fällt der Nachschuss im Anschluss an den gehaltenen Strafstoß unmittelbar vor die Füße. Bei Lex wird der Winkel zum Nachschuss immer spitzer und er setzt ihn zwei Sekunden nach dem gehaltenen Elfmeter an die Latte. Im direkten Gegenzug liegen wir dann plötzlich selbst spielentscheidend hinten. 0:1 statt 1:0 - und dies binnen einer Minute. So bitter kann Fußball sein.“

Bei der Analyse stiehlt sich Kyereh nicht aus der Verantwortung: „Ich war Philipps zugeteilt und verlor ihn im Rücken aus meinen Augen, wodurch er den Freistoß nochmals scharf machte. Im Zentrum stimmte die Zustimmung dann aber auch nicht, denn Humblet darf niemals derart frei zum Kopfball kommen.“

Gleichwohl Etzella aktuell das formstärkste Team der BGL Ligue ist (nur einer von möglichen

21 Punkten aus den vergangenen sieben Spielen), bleibt Kyereh positiv. „Zwischen Rang 15 und Platz zehn liegen nur drei Punkte. Am nächsten Spieltag reisen wir zur Junesse, die auf Rang elf zwei Punkte vor uns liegt. Dass wir den Elfen als 15. überflügeln können, zeigt, wie spannend es ist.“

Während für Kyereh der verschossene Elfmeter hauptsächlich für die Niederlage war, haderte Raphael de Sousa nach dem Abpfiff nicht zuletzt mit der Entstehung des Rückstandes. „Der Elfmeter war für mich nicht der Knackpunkt. Spielentscheidend war, wie schlecht wir den Standard zum 0:1 verteidigt haben. Aber so ist Fußball. Wenn du die Tore vorne nicht machst, wirst du hinten - in unserem Fall unter eigener Mithilfe - bestraft.“

Etzella - Wiltz 1:2 (0:0)

Etzella: Gulex, KGBin (85; Kallsa), Nicolay, Mabouba, Schuster, de Sousa, Kyereh (73; Varol), Ferreira (80; C. Nwazulu), Hermanzung, de Mota, Sory

Wiltz: Schön, Biver, Humblet, Günari, Giargiana, Philipps, Napolitano, Jarrah (71; Vaccaro), Timmermans (85; Jasarovic), Delgado (62; Romeyns), Louale

Torfolge: 0:1 Humblet (57'), 0:2 Jasarovic (89'), 1:2 Günari (90. + 3.; Eigentor)

Gelbe Karten: Timmermans, Günari, Philipps (Wiltz)

Besondere Vorkommnisse: Etzella ohne Gelbe Karte. Nicolay scheitert mit einem Foulelfmeter an Schön (57')

Schiedsrichter: Torres, Jans, Quiterio

Zuschauer: 351 zahlende

● Der Elfmeter war
● der Knackpunkt der
Partie. Wenn dieser
hineingeht,
gewinnen wir das
Spiel.

Frederick Kyereh



Lex Nicolay, hier im Duell mit dem Wiltzer Kevin Delgado (r.), ist der Pechvogel der Partie.

Foto: Christian Kemp

Kampf und Krampf

ETZELLA ETTTELBRÜCK - FC WILTZ 71 1:2 (0:0)

Stefan Förster

Die Gäste aus Wiltz gewinnen das Nordderby und nehmen drei wichtige Punkte mit nach Hause. Beide Mannschaften konnten, wohl aufgrund ihrer Tabellensituation, die Nervosität nicht ablegen und so entstand ein glanzloses Spiel. Den Wiltzern kann es egal sein, die Etzella steht inmitten einer längeren Negativserie jetzt massiv unter Druck.

Nach dem 1:3 in Rosport war Etzella-Trainer Neil Pattison gezwungen, auf einer Position zu wechseln: Für den gesperrten Berisha startete Schlessler. Auf Seiten der Wiltzer machte Vandebroek drei Veränderungen. Jaiteh, Napoleone und Delgado spielten für Vaccaro, Ngwisani und Romeyns.

Das Derby begann mit ordentlichem Feuer. Binnen zehn Minuten gab es mehrere Nickeligkeiten und einige Verletzungspausen. Schiedsrichter Torres sich hatte zu Anfang offensichtlich für eine lockere Linie entschieden und zückte kein Gelb. Die erste dicke Möglichkeit der Partie vergab der Wiltzer Timmermans. Sein Kopfball aus der Nähe des Elfmeter-



Foto: Editpress/Luis Mangorrihna

89. Minute: Torschütze Mirza Jasarevic ist nach dem entscheidenden Tor nicht mehr zu halten

Trainerstimmen

Neil Pattison (Etzella): „Es fehlt uns die Qualität vorne. Wir haben kein einziges Einsgegen-eins in der Angriffsreihe gewinnen können. Dann kann man auch keine Chancen kreieren. Wir haben nur ein Tor in den zehn Spielen aus dem Spiel heraus geschossen. Es kommen harte Zeiten auf uns zu.“

David Vandebroek (Wiltz): „Bei der Entstehung des ersten Tores war ein bisschen Glück dabei. Vielleicht muss etwas Negatives passieren, um uns aufzuwecken. Ein Derby zu gewinnen ist wichtig, nicht nur für die Fans und den Verein, sondern auch für die Spieler. Ich bin sehr froh. Trotzdem wissen wir, dass noch viel Arbeit vor uns steht.“

punkts nach Flanke von Lusala verfehlte das Ziel knapp (4.). Etzella war zunächst bemüht, hinten dichtzumachen und überließ den Ball den Gästen. Es waren gut 20 Minuten gespielt, als die gleiche Kombination (Lusala und Timmermans) erneut für Gefahr sorgte.

Diesmal köpfte Timmermans nach Lusalas Hereingabe aus kürzester Distanz, Etzella-Keeper Galea parierte und war schnell genug auf den Beinen, um den Nachschuss des Belgiers ebenfalls zu klären. Erst ab der 32. Minute fand Ettelbrück besser ins Spiel. Der junge Figueiredo prüfte Nationalkeeper Schon mit einem

scharfen Weitschuss und wenige Minuten später war es wieder Figueiredo, der von gleicher Stelle am Gehäuse vorbeizog (39.). Es blieb ein richtiges Kampf-Derby. Die Spieler überzeugten zwar mit energischem Körpereinsatz, aber ohne jegliche spielerische Glanzpunkte zu setzen, und so ging es torlos in die Kabine.

Es passte richtig ins Bild, dass nach der Pause ein verschossener Elfmeter der Höhepunkt in diesem Derby war – mit einer Slapstick-Einlage! Etzella-Kapitän Nicolay legte sich in 57. Minute den Ball zurecht, nachdem Figueiredo kurz vor dem Fünfterraum ungestüm umgerannt

worden war, zielte aber zu zentral, um Keeper Schon zu überlisten. Den abgewehrten Ball setzte Nicolay aus nur zwei Metern an die Latte. Genauso logisch schien dann auch die Konsequenz, denn im direkten Gegenzug ging Wiltz in Führung. Nach einem verlängerten Freistoß konnte Humblet ungehindert einnickeln (58.).

Etzella-Coach Pattison war fassungslos. Nun waren die Gäste an der Reihe, den Ball dem Gegner zu überlassen, Ettelbrück konnte mit dem Spielgerät allerdings nicht viel anfangen. Eine Ausgleichschance erarbeiteten sie sich dann doch noch. Der frei-

stehende N'Gbin brachte aber nicht genug Power hinter seinen Kopfball, um Schon richtig zu testen. Für die Vorentscheidung sorgte Auswechselspieler Jasarevic, der aus 18 m Galea mit einem platzierten Schuss überwinden konnte (89.). Das Eigentor von Guinari in der Nachspielzeit war nur noch Ergebniskosmetik.

Statistik

Etzella: Galea - Schlessler, Nicolay, Mabouba, N'Gbin (85. Kalisa) - Kyereh (73. Varela), De Sousa, Hermandung, Figueiredo (80. C. Nwanne), Da Mota - Sery
Wiltz: Schon - Giargiana, Guinari, Humblet, Biver - Jaiteh (71. Vaccaro), Philipps - Timmermans (85. Jasarevic), Napoleone, Delgado (62. Romeyns) - Lusala
Schiedsrichter: Torres - Jans, Quiterio
Gelbe Karten: Timmermans, Guinari, Philipps
Torfolge: 0:1 Humblet (58.), 0:2 Jasarevic (89.), 1:2 Guinari (90.+3, Eigentor)
Beste Spieler: Galea - Lusala, Philipps
Zuschauer: 351 zahlende
Spieler des Spiels: Bigen Lusala war der auffälligste Akteur in einer überschaubaren Partie. Der 30-Jährige war sich nicht zu schade, lange Wege zu gehen und bereitete zwei Torchancen für Kollege Timmermans vor.
Der Pechvogel: Elfmeter verschossen, Nachschuss an die Latte gesetzt. Trainer Pattison musste nach dem Schlusspfiff Aufmunterungsarbeit für Kapitän Nicolay leisten.
Torflaute: Etzella erzielte vier Tore in den ersten beiden Partien der Saison. Seitdem hakt es. Nur drei in den letzten acht Spielen deuten auf ein erhebliches Stürmerproblem hin.
Kaum geprüft, aber dann effektiv: Wiltz-Keeper Ralph Schon hatte kaum etwas zu tun, aber beim Elfmeter blieb er lange genug stehen, um den mittig geschossenen Ball mit dem linken Bein abzuwehren.



Nous avons la solution



- Prêt à tempérament • Assurance
- Regroupement de crédits • Prêt hypothécaire

Agence d'Esch-sur Alzette

Rue de la Libération, 56
L – 4210 Esch-sur-Alzette

Agence de Mersch

Rue Grande Duchesse Charlotte, 12
L – 7520 Mersch



Tél. 24 55 99 99

www.cpe-credit.com



Schränerei
heusbourg

zënter 1895



www.heusbourg.lu

L-9641 Brachtenbach

Tél.: 99 45 31 | Fax: 99 48 27
GSM: 621 177 533

SAN.lu

Agence Immobilière / Assurances / Solutions bancaires
Promotion Immobilière



BUREAU IMMOBILIER

WAGNER

Nous recherchons en permanence pour la vente:
appartements, maisons, terrains à bâtir et projets pour notre clientèle existante.

Service **GRATUIT** et sans engagements de votre part.

Passeport énergétique 490€ +tva
*(Offert en cas de signature d'un mandat de vente)



Zone piétonne CLERVAUX - immo-wagner.lu - +352 691 489 734

SCHÄFER SHOP.

einfach. erstklassig. arbeiten.

**Arbeitswelten, die sie noch
erfolgreicher machen?**

Wir finden die Lösung.

- Über 125.000 hochwertige Produkte für jeden Bedarf
- Immer für Sie da – mit persönlicher, individueller Beratung
- Maßgeschneiderte Raumplanung für Büro, Lager & Betrieb
- Außendienst direkt bei Ihnen, vor Ort und virtuell



Telefon 40 48 49 - 5 55
Fax 49 43 55



service@schaefer-shop.lu
www.schaefer-shop.lu



EUROKA

LIGHTING YOUR WORLD

EUROKA SARL

VOTRE SPÉCIALISTE

EN ÉCLAIRAGE.

ÉTUDES ET FOURNITURES



CRÉE EN 2013. EUROKA EST UNE ENTREPRISE FAMILIALE QUI S'EST FOCALISÉE SUR LA VENTE ET LA DISTRIBUTION DE MATÉRIEL D'ÉCLAIRAGE.

DEPUIS SES DÉBUTS, TOUTE L'ÉQUIPE A NON SEULEMENT ACQUIS DE L'EXPÉRIENCE ET DU SAVOIR-FAIRE MAIS S'EST AUSSI RENFORCÉE D'EXPERTS TECHNIQUES AFIN DE PROPOSER UN ACCOMPAGNEMENT POINTU ET RIGOUREUX DANS VOS DIFFÉRENTS PROJETS D'ÉCLAIRAGE PRIVÉS OU PROFESSIONNELS

(URBAIN, TERTIAIRE, INDUSTRIEL, ARCHITECTURAL, MUSÉOGRAPHIQUE, ÉVÉNEMENTIEL, ...).

EUROKA EST EN MESURE DE VOUS OFFRIR LES MEILLEURES SOLUTIONS GRÂCE À SON BUREAU D'ÉTUDES COMPOSÉ D'EXPERTS DEPUIS PRÈS DE 10 ANS.

NOUS SOMMES UNE FIGURE INCONTOURNABLE DANS CE DOMAINE.

**BESOIN DE PLUS AMPLES INFORMATIONS ?
NOUS POUVEZ NOUS CONTACTER PAR E-MAIL : INFO@EUROKA.LU
OU PAR TÉLÉPHONE : +35 2 661 185 918.**

*NOUS SERONS HEUREUX DE VOUS RENCONTRER,
L'ÉQUIPE EUROKA SARL*





Madeleine
Bistro & Restaurant

NEI MENÜSKAART

Nous sommes heureux de vous accueillir dans une atmosphère chaleureuse.

Notre offre pour vous :

- **Un menu hebdomadaire avec 4 plats variés**
- **Notre nouveau menu gourmet « Madeleine »**
- **Notre Croquetterie maison dans plusieurs variations**
- **Nos glaces et sorbets - fait maison**

Toute l'équipe du restaurant Madeleine se réjouit de votre visite !

Wir freuen uns Sie in gemütlicher Atmosphäre begrüßen zu dürfen.

Unser Angebot für Sie:

- **Ein Wochenmenü mit 4 abwechslungsreichen Gerichten**
- **Unser neues Gourmet Menü „Madeleine“**
- **Unsere hausgemachten Krokette**n in verschiedenen Variationen
- **Unsere Eiscremes und Sorbets - hausgemacht**

Das gesamte Team von Madeleine freut sich auf Ihren Besuch!

Découvrez notre carte en ligne :
Entdecken Sie unsere Karte online:



MADELEINE BISTRO & RESTAURANT MARNACH | info@madeleine-restaurant.lu | +352 26 90 46 95

OUVERT TOURS LES JOURS: 12:00 - 14:00H | ME, JE & DI: 18:30 - 21:00H | VE & DI: 18:30 - 21:30H

TÄGLICH GEÖFFNET: 12:00 - 14:00 UHR | MI, DO & SO: 18:30 - 21:00 UHR | FR & SA: 18:30 - 21:30 UHR

Estimez votre habitation en ligne
gratuitement et sans engagement !



Rendez-vous sur
apoidea.com/estimation



apoidea
agence
immobilière



IMMOWOLZ



Vente - Location - Estimation

+352 95 82 59-1

info@immowolz.lu | immowolz.lu

Résidence Viviane | 55, rue Grande-Duchesse Charlotte | L-9515 Wiltz

ATELIER LIGNA



MENUISERIE-EBENISTERIE

JANG FEINEN

MENUISERIE INTERIEURE

AMENAGEMENT D'INTERIEURS

EXECUTION ECOLOGIQUE



8, RUE GOELL

L-5326 CONTERN

TEL: 355533

ATLIGNA@PT.LU

WWW.ATELIER-LIGNA.LU





SCHILLING

HÉICHBAU • DÉIFBAU • BËTONG

- Buedemaarbechten
- Réibau
- Ëmbauarbechten
- Baussenaarbechten
- Agrarbau
- Schlëselfäerdeg Gebaier
- Fäerdege Bëtong
- Bëtongspompe
36m, 38m, 47m
- Betonnière mat 24m Pompe
- Betonnière mat 17m Pompe
- Steematerial aus eegenem Steebroch
- Kippertransport
- Verbesseren an Festegen vum Buedem mat Kallek / Zement
- Baumaterialien



3, Kierfechtstrooss, L-9749 FISCHBACH / CLERVAUX • T +352 92 06 26-1 • F +352 92 01 04 • entreprise@schilling.lu



www.schilling.lu



TOUTES OPERATIONS IMMOBILIERES ASSURANCES TOUTES BRANCHES

12-14 avenue de la Gare
L-9233 DIEKIRCH
Tél: 80 83 23 1 | Fax: 80 26 15

10-12 avenue Lucien Salentiny
L-9080 ETTTELBRUCK
Tél: 26 81 59 1 | Fax: 80 26 15

245 rue de Beggen
L-1221 LUXEMBOURG
Tél: 26 43 07 19 | Fax: 80 26 15

 **PAUL
REINIG**
www.reinig.lu



BGL Ligue

BGL Ligue - 2022/2023 - 05/11/2022

	EKIPP	SP	G	O	V	G	GG	DIFF	PKT
1	F91 DIDDELENG	10	10	0	0	36	8	28	30
2	SWIFT HESPERANGE	10	9	1	0	37	10	27	28
3	RACING-UNION	10	5	3	2	18	13	5	18
4	PROGRÈS NIEDERKUER	10	5	2	3	15	11	4	17
5	UNION TITUS PÉTANGE	10	4	3	3	19	13	6	15
6	U.N. KÄERJENG '97	10	3	5	2	11	13	-2	14
7	FC DÉIFFERDÉNG 03	10	3	3	4	18	14	4	12
8	FC MONDERCANGE	10	3	3	4	16	13	3	12
9	US MONDORF-LES-BAINS	10	4	0	6	12	20	-8	12
10	FC WILTZ 71	10	3	2	5	15	19	-4	11
11	JEUNESSE ESCH	10	2	4	4	8	13	-5	10
12	FC UNA STRASSEN	10	3	1	6	11	20	-9	10
13	CS FOLA ESCH	10	3	1	6	12	27	-15	10
14	US HOSTERT	10	2	2	6	9	18	-9	8
15	FC ETZELLA ETTTELBRÉCK	10	2	2	6	7	20	-13	8
16	FC VICTORIA ROSPORT	10	1	4	5	12	24	-12	7

BGL Ligue - Résultat:

07/08/2022:	Un Käerjeng - FC Wiltz 71	1 : 1
14/08/2022:	FC Wiltz 71 - FC Victoria Rosport	3 : 1
21/08/2022:	FC Wiltz 71 - FC Mondercange	1 : 4
28/08/2022:	Jeunesse Esch - FC Wiltz 71	1 : 0
04/09/2022:	FC Wiltz 71 - Progrès Niedercorn	1 : 2
11/09/2022:	US Hostert - FC Wiltz 71	2 : 3
18/09/2022:	FC Wiltz 71 - Racing-Union	1 : 1
09/10/2022:	FC Una Strassen - FC Wiltz 71	4 : 3
16/10/2022:	FC Wiltz71 - Union Titus Pétange	0 : 2
16/10/2022:	FC Etzella Ettelbréck - FC Wiltz71	1 : 2
06/11/2022:	FC Wiltz71 - CS Fola Esch	... : ...
13/11/2022:	FC Déifferdeng 03 - FC Wiltz71	... : ...
27/11/2022:	FC Wiltz71 - US Mondorf	... : ...
04/12/2022:	Swift Hesperange - FC Wiltz71	... : ...

RC PROMAT

Votre spécialiste

quand le rapport prix/performance doit être correct

NATURAL STONES PLÄTTERCHER PORTAS INTERIORES
PIERRES NATURELLES INTERIOR DOORS STRATIFIE
CARRELAGES

PORTES INTERIEURES
NATURSTEINE LAMINATE
FLIESEN



PORTAS INTERIORES
STRATIFIE



LAMINAT PARQUETS
Natursteen
PARKETT
THILOS
UNUTRAŠNJA VRATA
VINYL
PLOCICE
TILES

POPRIRODNI KAMEN
PIERRES NATURELLES



32, rue du chateau
L-9516 Wiltz

00352/26.95.09.98
rc@rc-promat.com

www.rc-promat.com



KADER - 1. MANNSCHAFT | SAISON 2022 - 2023




Der FC WILTZ 71 dankt allen Sponsoren für die zahlreichen Unterstützungen während der Saison 2022 - 2023. Wir freuen uns, euch AM PËTZ begrüßen zu können! #EEMOLËMMERFCWOOLTZ71





KADER - 1. MANNSCHAFT | SAISON 2022 - 2023

**Kay
REDING**
99



**OSCH
FILS**

**Olivier
MABILLE**
12



**eam
SPORT.LU**

**Ralph
SCHON**
20



Brico

**Junior Malick
Belporo**
3



Groupe KARTHEISER

**Kevin
DELGADO**
9




VX3

**Lenn
SCHEUER**
22



NM ANMgroup
WELL. BAUEN. WEHTHALEN. NOSSICH. AID.

**Andy
RODRIGUES**
17



WICKLER

**Ben
BIVER**
10



Les Anciennes de Wiltz
HOTEL & RESTAURANT

**Mattis
POITOUX**
34



EUROKA
LIGHTING YOUR WORLD

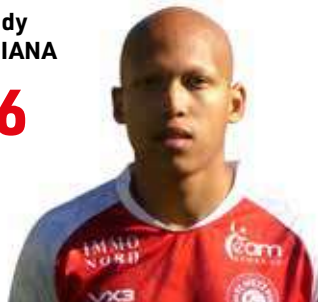
**Benjamin
ROMEYNS**

88



**Randy
GIARGIANA**

26



**Beno
KOVACEVIC**

23



**Bigen Yala
LUSALA**

27



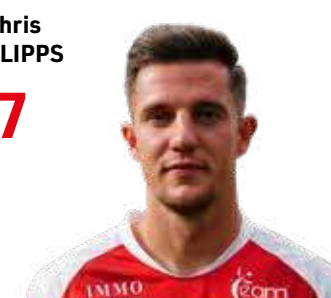
**Emir
BURKIC**

8



**Chris
PHILIPPS**

7



**Christophe
SCHROEDER**

6



**David
TIMMERMANN**

29



**Damien
HUMBLET**

45



**Dan
SCHMITZ**

25



**Dany
FERNANDES**

21



**Luca
NAPOLEONE**

30



**Luigi
VACCARO**

66



**Mirza
JASAREVIC**

77



**Moise
NGWISANI**

28



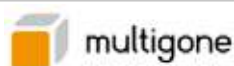
**Peter
GUINARI**

4



**Redouane
BOUL-
BRACHENE**

11



**Bakary
JAITEH**

14



**Célestin
LILANGO
NZANGA**

5





STAFF I SAISON 2022 - 2023

**David
VANDENBROECK**

brasseriesimon
Levainerie's Craft Brewery

**Guy
LIBAMBU**

**ELEKTRO
BORN & MEYER**
www.born-meyer.com

**Roland
FRAITURE**

MOMA
schränerei
KREATIV | QUALITEIT | OP MOOSS

**Bernard
HEENS**

SANTOS
LU

**Justine
DEREMIENS**

Sungas
MIR GI GAS!

**Robert
JANSEN**

Schränerei
heusbourg
zënter 1895

**Eric
GREISCH**

MEGALIFT.
WIKINGSDIVALDES

**Nicolas
MOINEAU**

EUROKA
LIGHTING YOUR WORLD

**Dr Maureen
PONCIN**

**R
RINNEN**

**Jeason
DIEZ**

ARAL

**Mario
RAFFAELLI**

GOKitchens
BY GEORGES OESTREICHER

**Serge
MOLITOR**

eam
SPORT.LU



KADER 2022 – 2023

Tor

Reding Kay,
Mabille Olivier
Schon Ralph

Abwehr

Biver, Humblet, Lilango, Guinari, Ngwisani,
Giargiana, Rodrigues, Poitoux, Fernandes.

Mittelfeld

Vaccaro, Burkic, Schroeder, Philipps, Napoleone,
Scheuer, Schmitz, Belporo, Kovacevic.

Angriff

Delgado, Boulbrachène, Yala Lusala, Timmermans,
Romeyns, Jasarevic.

Staff

David Vandenbroeck	Trainer
Guy Libambu	Co-Trainer
Serge Molitor	Torwart-Trainer
Eric Greisch	Betreuer
Roland Fraiture	Betreuer
Mario Raffaelli	Betreuer
Justine Deremiens	Masseur
Dr. Maureen Poncin	Mannschaftsarzt
Bernard Heens	Physiotherapeut
Jeason Diez	Physiotherapeut
Nicolas Moineau	Konditionstrainer
Robert Jansen	Sportdirektor
Marc Theis	Coordinateur administratif marc@fcwiltz.com

Zugänge:

Bigen Yala Lusala
David Timmermans
Redouane Boulbrachène
Benjamin Romeyns
Luca Napoleone
Kevin Delgado
Célestin Lilango Nzanga
Damien Humblet
Mirza Jasarevic
Moise Ngwisani
Peter Guinari

Célestin Lilango Nzanga
Bakary Jaiteh

Abgänge:

Miguel Dachelet
Charles Mayasi
Alexandre Ippolito
Keinus Bunga
Mathieu Cornet
Tiago Rocha
Alexandre Roselli
Sasha Diakiese
Edis Osmanovic
Sanel Ibrahimovic (Karriereende)



MEGALIFT S.A.

MIR BEWEEGEN ALLES

Megalift S.A. | Zone Industrielle | B.P. 42 | L-7701 Colmar-Berg
Tél.: +352 85 85 59 | E-mail: info@megalift.lu | Web: www.megalift.lu

NOS SOLUTIONS VONT VOUS EMBALLER

Evolupack
56, Route de Koetich
L-8437 Steinfort, Luxembourg
T (+352) 39 89 88
F (+352) 39 89 87
info@evo.lu
www.evolupack.lu



Entreprise de charpente

C.GOEBEL & FILS s.à.r.l.

- Travaux de charpente tous genres
- Construction - Maison à ossature bois
- Transformations et rénovations

58, Duerfstrooss • L-9644 DAHL

☎ **00352 89 95 93 - 1**

info@charpente-goebel.lu

www.charpente-goebel.lu

LUXAMBULANCE

s.à.r.l.

AMBULANCE - CADDY - TAXI

Tél. (00352) **26 12 39 26**

Fax: (00352) 95 76 21 33

Web: www.luxambulance.lu

L-1540 LUXEMBOURG

L-9089 ETTTELBRUCK / L-9545 WILTZ

TRANSPORT NATIONAL ET INTERNATIONAL



Brico

Mersch - Huldange - Pommerloch



VOTRE
PARTENAIRE POUR
TOUS VOS PROJETS
DE **BRICOLAGE**,
JARDINAGE ET
DÉCORATION !



**BRICO HULDANGE ET BRICO POMMERLOCH
SONT OUVERT 7/7 JOURS.**

Brico Pommerloch
Bastnicherstrooss 26
9638 Pommerloch

Brico Huldange
Op d'Schmëtt 3
9964 Huldange

Brico Mersch
Um Mierscherbiërg 1/3
7525 Mersch



Le Groupe IVC est leader européen du marché résidentiel des sols.

Son portefeuille produits comprend 4 marques : **Leoline**® (sols en vinyle en rouleau pour applications résidentielles), **Itec**® (sols en vinyle en rouleau à usage commercial), **Moduleo**® (sols en vinyle modulaires de qualité pour applications résidentielles et commerciales) et **Xtrafloor**™ (accessoires pour sols en vinyle et LVT).



Itec



Leoline



Xtrafloor



Moduleo



www.ivcgroup.com



Aux Tanneries de Wiltz

HÔTEL*** & RESTAURANT

18, Am Bongert • L- 9550 Wiltz
Grand Duché de Luxembourg

Tel +352 95 75 99
Fax +352 95 75 95

info@auxtanneriesdewiltz.com
www.auxtanneriesdewiltz.com

In 2020,
the hotel & restaurant
«Aux Anciennes Tanneries»
in Wiltz will cause
a sensation with it's
NEW LOOK
new concept
new cuisine
new atmosphere
new management
new chef
new team

AUX TANNERIES DE WILTZ

D'Equipe vum Hotel*** & Restaurant AUX TANNERIES DE WILTZ, ass frou, Eech kënnen matzedeele dat eise Restaurant och erëm Mëttes op ass. Op onser Kaart fannt Dir frësch saisonal Produkter aus der Regioun. Eist Personal mëscht alles fir Iech an äre Frënn oder Famill agreabel Momenter ze garantéieren.

Als stolzen Sponsor vum FC Wootz wieren mir natierlech frou och Iech erëm op eiser schéiner Terrass laanscht d'Wootz oder an eisem verwëllefte Restaurant aus dem 18ten Joerhonnert, begrëssen ze dierfen.

Fir Äre Confort an Är Sécherheet ass gesuergt. All d'Virschreften vun „Save to Serve“ gi bei eis respektéiert.

Eise Restaurant ass op:

Mëttes: Méindes, Donneschtes, Freides, Samsdes an Sonndes vun 12.00 bis 14.00 Auer.

Owes: all Daag vun 18.00 bis 21.30 Auer.

Kuckt och op eis Homepage: www.auxtanneriedewiltz.com

Hôtel & Restaurant Aux Tanneries de Wiltz

14 - 18, Am Bongert, L-9550 Wiltz

Tel.: 95 75 99

Mail: info@auxtanneriedewiltz.com



www.niessen.lu



N

NIESEN
DEPUIS 1982

DAT BESCHTE FLEESCH VUN HEIHEEM
traditionell vum Metzlermeeschter verschafft an op der Karkass geräift

N

TROISVIERGES

103 GRAND-RUE | L-9905 TROISVIERGES
☎ 99 81 03

LUXEMBOURG BELAIR

137 AV GASTON DIDERICH | L-1420 LUXEMBOURG
☎ 44 65 45

BERTRANGE

1 RUE DES CHAMPS | L-8053 BERTRANGE
☎ 31 20 80



3, Place des Tilleuls
L-9575 Wiltz

Freides, den 25/11/2022 um 18h00
Lëtzebuenger Owend

Freides, den 16/12/2022 um 18h00
Wanterowend





VOTRE ENTREPRISE DE CONSTRUCTION GÉNÉRALE, MAÇONNERIE, TOITURE, FAÇADE & PLAFONNAGE

Construction et rénovation

Active au Luxembourg, en Belgique et en France, la société Touchèque Lux met son savoir-faire et ses compétences au service de tout projet lié à la construction générale, la façade et le plafonnage. Avec une parfaite maîtrise des matériaux et des techniques, l'équipe pluridisciplinaire et expérimentée de 35 salariés intervient également dans la réalisation de travaux de menuiserie intérieure (isolation, faux plafonds, pose de porte et de parquet) ainsi que dans les travaux de toitures, de maçonneries et d'aménagements extérieurs.

Découvrez nos futurs projets immobiliers !

Prochainement, Touchèque Lux va démarrer le chantier de plusieurs projets immobiliers. Il s'agira de 3 maisons à Selscheid (Wiltz), 1 maison à Bastogne, 11 appartements et 2 maisons à Perlé ainsi que l'agrandissement du Knauf Shopping Center à Schmede. Ces nouveaux projets seront visibles sur le site internet (www.touchequelux.lu) dans le courant de l'année 2022. Si vous souhaitez de plus amples informations, n'hésitez pas à contacter la société.

« Nous tenons à remercier les sociétés sous-traitantes avec qui nous collaborons depuis de nombreuses années et qui nous permettent de mener à bien nos différents projets immobiliers. »

Forte de sa solide expérience, la société Touchèque Lux assure avec efficacité la construction et la transformation de tous types de bâtiments et est également active dans la réalisation de projets immobiliers résidentiels tels que des maisons unifamiliales et des résidences à appartements.

NOUVELLE ADRESSE :
ROUTE DE BIGONVILLE, 55
L-8832 ROMBACH-MARTELANGE



TOUCHEQUE LUX
CONSTRUCTION GÉNÉRALE
PLAFONNAGES - FAÇADES - ISOLATION

+352 26 61 52 63

info@touchequelux.lu
www.touchequelux.lu

L'entreprise de construction générale, Touchèque Lux a changé d'adresse. La société s'est, en effet, installée dans un immeuble flambant neuf, idéalement situé sur le site des anciennes ardoisières à Rombach-Martelange.



Nos nouveaux bureaux



5 avenue de la Gare L-9540 Wiltz
☎ 26 88 94 87 ✉ info@yoursolution.lu



DESIGN, EVENTS & MORE



Printmedien



Grafik Design



Textildruck



Werbeartikel



SPORTS
WEAR

FOURNISSEUR OFFICIEL:



Teamsport | 5 Avenue de la Gare | L-9540 Wiltz | +352 26 88 94 87 | info@yoursolution.lu | www.yoursolution.lu

icp.lu



**Inter Central
Pneu**

MERSCH
Tél. 263252-1

WILTZ
Tél. 26950010

Continental



Hôtel-Restaurant
Pommerloch

B & B
ed & reakfast
P o m m e r l o c h

PRO
SOCCER
DATA





13, rue de la gare
L-9044 ETTTELBRUCK

Tel: 27 76 46 00
Fax: 27 76 46 01
GSM: 691 350 350
E-Mail: immo_e10@yahoo.de

> Achat / Vente
> Location
> Promotion

www.immoe10.lu

BEIM **OSCAR**

Le spécialiste «grandes tailles» pour hommes.

Jusqu'à 10 XL

43, Grand-Rue L-9530 Wiltz - +352 95 72 62

www.chezoscar.com



VITRERIE du NORD

SARL

Mazout - Diesel - Huile - Pétrole

premium
Argos Premium Mazout

Argos
Oil

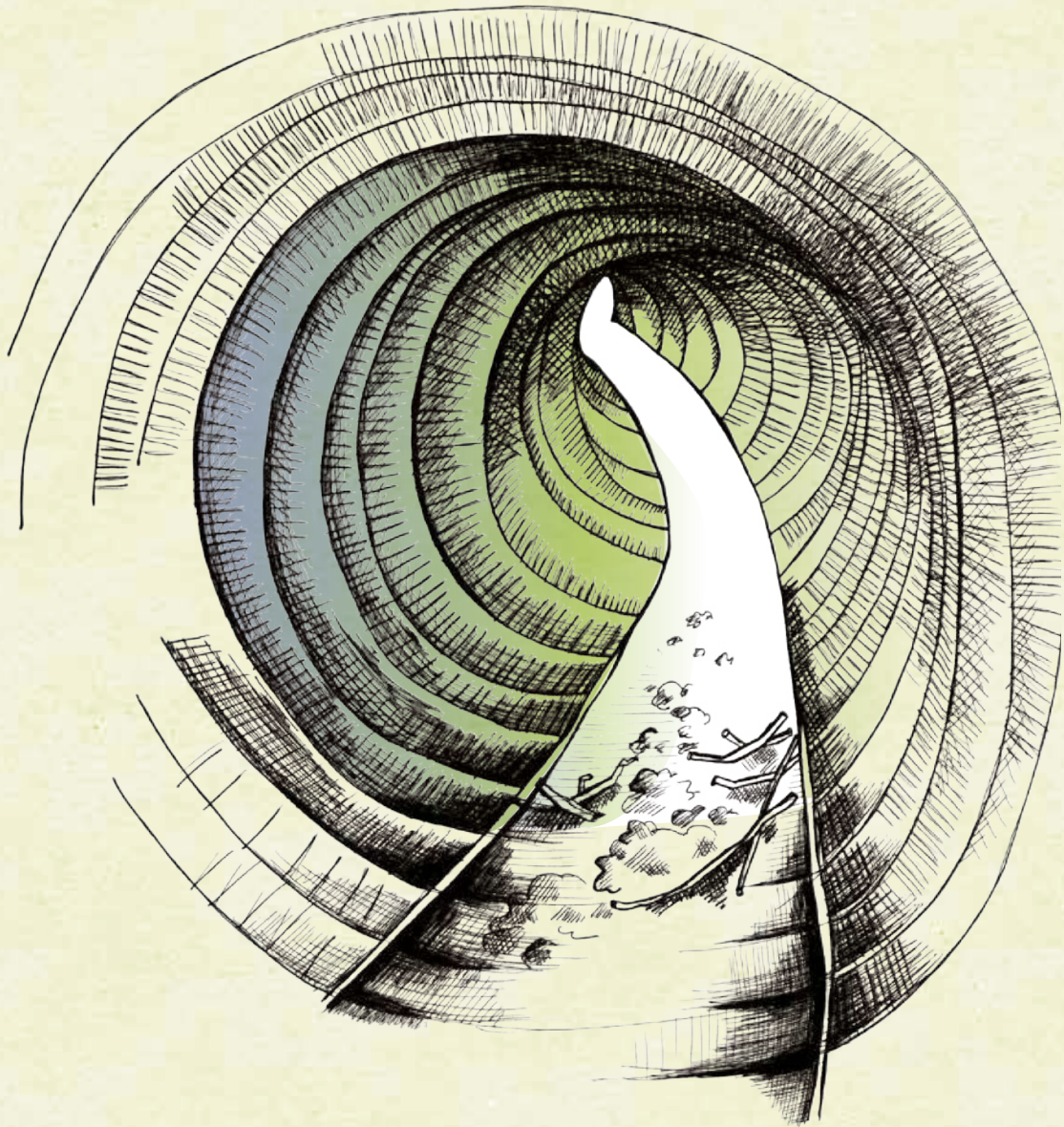
Mazout BOVÉ

BRACHTENBACH

99 45 90 www.bove.lu

The advertisement features a central illustration of a white tanker truck with a blue driver. The text is arranged in a structured layout with various colors and fonts.

Voire la lumière au bout du tunnel, notre métier.



Notre inspiration : redonner vie à vos canalisations, les déboucher et les nettoyer pour leur pérennité.

+ 352 52 27 27 - 1 lamesch.lu



LAMESCH



LÉIF SUPPORTER VUM FC WOOLTZ 71

Léif Frënn an Supporter vum FC Wooltz 71,

Mir befannen eis grad an engerschwiereger Situatioun duerch de Coronavirus an Gesondheet vun de Léit soll zu all Moment prioritär sen. Trotzdeem se mir frou, dat et mam Fussball erëm lassgeet, a mir eise Club kennen ënnerstëtzen.

No 4 Joer hunn mir et gepackt a BGL Ligue opzesteigen. Mir hunn probéiert eng gutt Mëschung aus jonken an experimentéierte Spiller zesummen ze stelle fir kennen déi nächst Joren an der BGL Ligue ze bestoen. Dat éischt Zil fir déi nei Saison kann natierlech nëmmen de Maintien se. Et ass wichteg mat de Féiss um Buedem ze bleiwen.

An der Hoffnung op eng flott Saison wëlle mir als Comité Eech elo schonns merci soe fir Ënnerstëtzung déi dir eis zoukomme loosst.

an deem Sënn:
#eemolemmefcwooltz71

Michael Schenk, Präsident.





DONATEURS

Arndt Frank, Wiltz
Bamberg Marcel, Grevenknapp
Baum Arlette, Wiltz
Baum Arny, Wiltz
Becker Marco, Wiltz
Berchem Chantal, Luxembourg
Berscheid Maisy, Wiltz
Bertemes Pierre, Berle
Bertemes Lisa, Berle
Cosic Amel, Wiltz
Federspiel Fernand, Wiltz
Federspiel Josy, Roullingen
Feyen Claude, Boulaide
Fiduciaire Funck, Wiltz
Flick Gaston, Kautenbach
Gasper Romain, Wiltz
Gira Marc, Nothum
Goeders Carlo, Nocher
Hubert Luc, Wiltz
Kayser Luc, Erpeldange
Kopecky Tom, Wiltz
Loes Nico, Nothum
Lutgen Emile, Weidingen
Lux Vicky, Wiltz
Malget Tom, Eschweiler
Martin Alain, Wiltz

Martin Lynn, Colmarberg
Martin-Kettmann Sylvie, Wiltz
Mathieu Romain, Wiltz
Morgen Erwin, Wiltz
Offermann Henri, Luxembourg
Pauly-Reitz Charles, Grummelscheid
Philipps Carlo, Doncols
Rickal Lex, Wiltz
Rickal Marianne, Wiltz
Rothe Henri, Wiltz
Schintgen Jean-Paul, Kaundorf
Schneider Romain, Roullingen
Schneider Romaine, Roullingen
Schreiner Vic, Wiltz
Shinn John, Wiltz
Shinn Raymond, Wiltz
Steichen Roger, Erpeldange
Stephany Tom, Troisvierges
Strecker Patrick, Eschweiler
Thillens Marianne, Wiltz
Thillens Robert, Goesdorf
Thines Fernand, Wiltz
Thines Jean-Claude, Wiltz
Weber Marc, Wiltz
Weyland Steve, Neustadt
Winkin Guy, Roeser

Ballon du match:

Marc Weber, Wiltz
Auto-École Jérôme, Troisvierges
Maisy Berscheid, Wiltz
Ana Lopes & Lurdes Andrade, Wiltz
AlphaBau Sàrl
Pharmacie de l'Aigle, Wiltz



4, rue Grande Duchesse Charlotte

L-9515 WILTZ

Tél.: 26 95 33 63

E-mail: lacroquantwiltz@gmail.com

Horaire: lundi, mercredi, vendredi: 9h - 16h – mardi, jeudi : 9h - 14h30

INVESTIR DE MANIÈRE DURABLE, C'EST BIEN INVESTIR.



C'EST POURQUOI NOUS PROPOSONS UN LARGE CHOIX DE PLACEMENTS DURABLES.

Contactez votre conseiller Raiffeisen pour plus d'informations.

LA BANQUE QUI APPARTIENT À SES MEMBRES

Banque Raiffeisen, société coopérative



Raiffeisen



**CHARPENTE | TOITURE
GARRY THERRES**

5, Duerfstrooss
L-9644 DAHL
tél.: +352 28 84 99 1
fax: +352 89 94 09
info@charpente.lu
www.charpente.lu



Sungas

MIR GI GAS!

Sungas S.à r.l.
5-7 op Tomm
L-5485 Wormeldange-Haut
Tél. 789 964 / Fax 26 10 88 97
info@sungas.lu

Mir sin klimaneutral fir lech
Ökogas

www.sungas.lu



FD FAULTSCH & DUPREZ SA
ELECTRIC

FD FAULTSCH & DUPREZ SA
ELECTRIC

Z.A.E.R. OP DER HÉI | BP 39 | L-0609 HOSINGEN
T: +352 26 95 11-1 | F: +352 26 95 11-9 | info@FDELU
WWW.FDELECTRIC.COM



Visiter notre | Besuchen Sie unseren

www.intellihouse.lu ■ ■ ■ Showroom

Lu-Ve / Mo-Fr

08h00 - 12h00
13h00 - 18h00

Sa

09h00 - 12h00

CONSTRUCTION ■ DÉCO ■ OUTILLAGE

BAUSTOFFE ■ DEKO ■ WERKZEUG

matériaux
clement

L- 9540 WILTZ 2b, avenue de la Gare

tél.: +352/ 95 80 51 fax: +352/ 95 89 33 info@clement.lu - www.clement.lu

Café Le Bistrot

- Grande terrasse en façade
- 100 places assises à l'intérieur
 - Petite restauration
- Nombreuses bières spéciales
 - Service rapide

Madame Gilberte Decker
Rue du Sablon, 59 B-6600 Bastogne
Tél. & Fax: 661 21 61 31

Wenn es um Holz geht...



HOLZHANDLUNG

une vision différente de l'optique



Sitt nîk domm, gitt bei den TOM

www.optom.lu

15, place des Tilleuls ♦ L-9575 WILTZ ♦ Tél: 95 82 04 ♦ Fax: 95 88 16

Boutique

Le Linge

65, Grand-Rue
L-9530 Wiltz

Tél.: 95 73 63

JANS

Haiser déi glécklech maachen.

Le JANS groupe existe depuis plus de 25 ans et est géré par la deuxième génération. Tout a commencé en 1991 avec Claude JANS qui, en créant JANS constructions, posa la première pierre de l'entreprise. Depuis toujours, nous privilégions la plus grande qualité.

Afin de concrétiser cette vision, nous proposons un service complet avec un faible nombre de sous-traitants.

C'est seulement ainsi que nous pouvons garantir une coordination effective et un ouvrage réalisé avec une entière satisfaction dans le temps imparti. Pendant la phase de construction, nos clients sont en contact avec un interlocuteur unique et privilégié. Depuis 1991, ce sont plus de 800 clients concepteurs qui ont fait confiance en notre qualité d'entre-

prise de construction. Nous travaillons sans relâche à la concrétisation des rêves et des souhaits de nos clients, qu'il s'agisse d'une maison, d'un bureau, d'un bâtiment industriel ou d'un bâtiment public. Une nouvelle construction est l'investissement d'une vie et nos clients nous confient la clé de leur futur.

Un bon planning est essentiel, car des modifications réalisées ultérieurement sur un bien sont non seulement coûteuses mais peuvent aussi s'avérer très longues. C'est pour cette raison que notre équipe prévoit une planification détaillée et complète de chaque élément constituant du bâtiment. Cela inclut entre autre la localisation du système de ventilation, la répartition des raccords d'alimentation, des fils électriques, des prises, des câbles, des tuyaux etc. avant le début des gros-oeuvres.



residential | constructions | immobilière | énergies plus | toitures | holzbau

JANS groupe | 4 Rue Tom L-9651 | Tél.: +352 95 75 06 | E-mail: info@jans.lu | Website: jans.lu | Facebook: @jans.groupe | Instagram: @jans.groupe

Ton univers, ton ultra-haut débit.

elfrona.lu

Internet fibre jusqu'à 1 Gbit/s

Jouez votre meilleure carte

Installation en 6 jours garantie

Jouez votre meilleure carte

La TV où et quand vous voulez

TV+

elfrona.lu

Ton univers, ton replay.

WICKLER

Wickler Frères Exploitation sàrl

63, zone industrielle L-9099 Ingeldorf

Tel.: +352 80 81 66 -1 Fax: +352 80 94 47

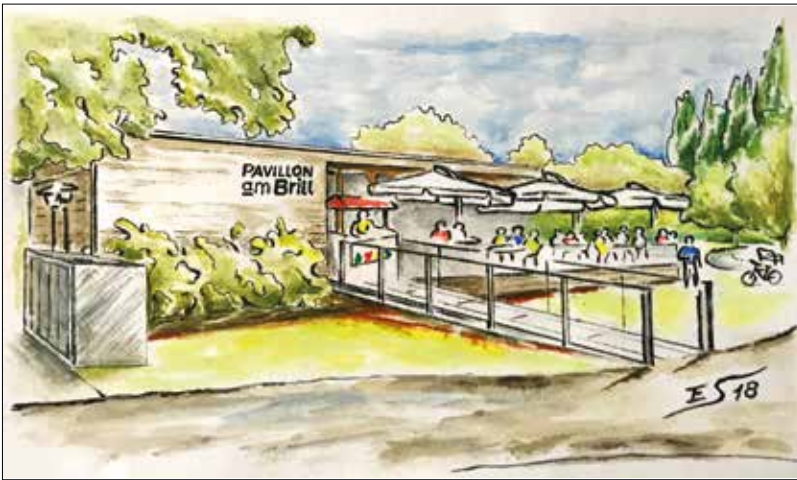
www.wickler.lu

info@wickler.lu

fenster MERSCH



5 om Bierig L-9641 Brachtenbach
www.fenstermersch.lu



PAVILLON am Brill Mamer

Tél.: 691 658 425
Email: clang@pt.lu

SANTOS .LU

GSM: +352 621 175 285



LA MAISON DES FLEURS

42, Grand Rue
L-9530 WILTZ
Tel: +352 95 76 26

www.soinsdujardin.lu
email: info@soinsdujardin.lu



IMMO NORD

Agence Immobilière KARTHEISER



JUGENDSPILLER GESICHT!

**D'Jugendkommissioun vum FC Woltz 71
sicht Jugendspiller fir hier verschidden
Kategorien**

Bass du téschent 5 a 16 Joer aal a spills gären Fussball?
Du hues Loscht an der Equipe däin Talent ze beweisen?
Dann bass du bei eis ganz richtig.
Komm laanscht a weis eis waat's du schon alles kanns.

Fir weider Infoen,
kanns du dech gären beim Chantal Thilmany
ënnert der Nummer **(+352) 691 649 076** mellen.
E-Mail: commissiondesjeunes@fcwiltz.com



IHR PROJEKT IST **UNSERE MISSION**

- Schlüsselfertig
- Niedrigenergiehäuser
- Bad- und Küchensanierung
- Dämmfassaden & Innenputz
- Renovierungen und Sanierungen
- Garten- und Außenanlagen
- Granitverarbeitung Küchenplatten - Grabmäler
- Estrich aller Art



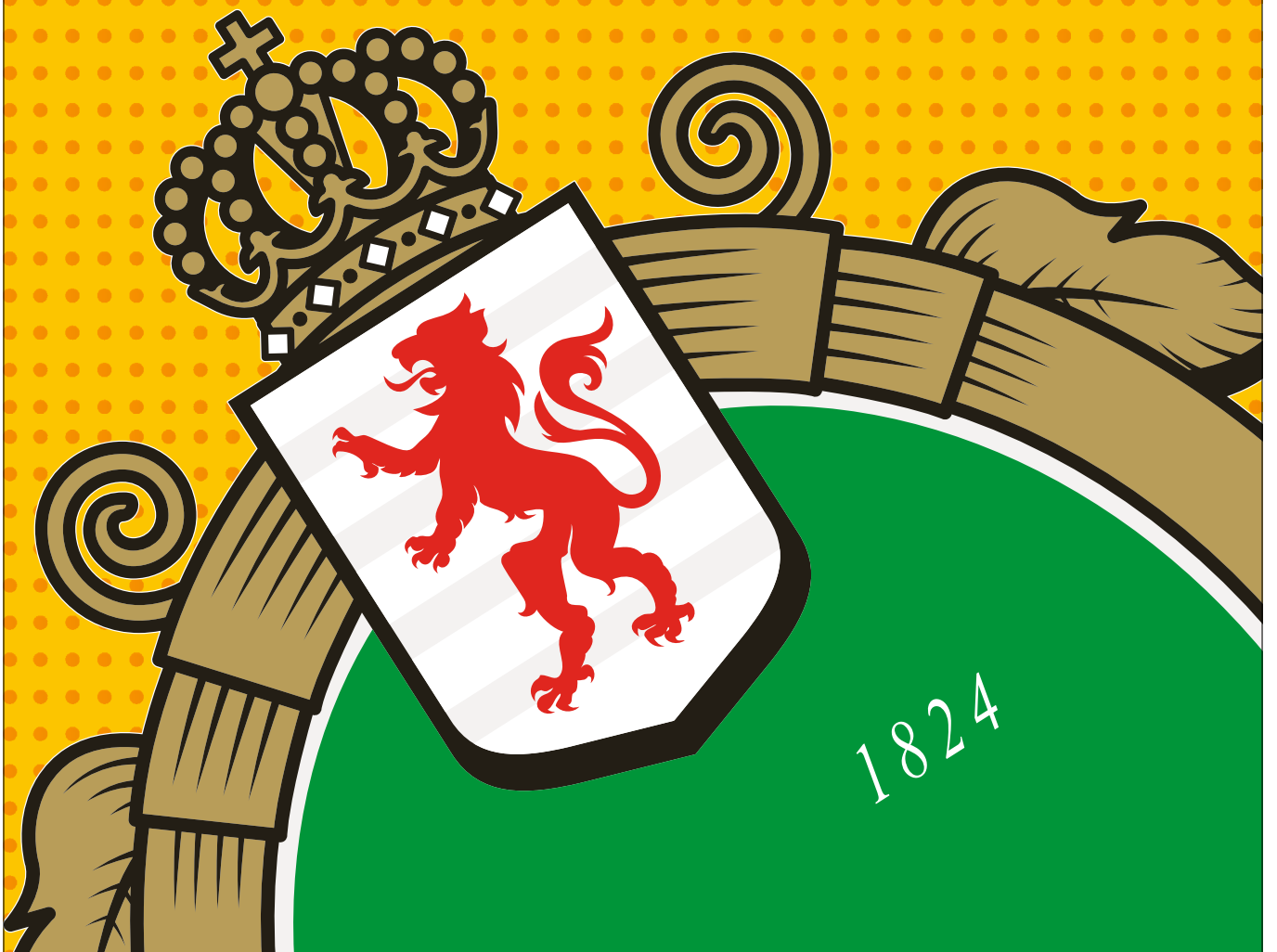
facebook.com/YeloBau

L-9678 Nothum
Tel.: (+352) 26 95 08 08
info@yelo-bau.lu



simonpils

BIÈRE PUR MALT ET HOUBLON





FIDUCIAIRE COMPTABLE
LUCIEN FUNCK S.à.r.l.

- Comptabilité fiscale
- Bilans fiscaux
- Déclarations fiscales
- Analyses financières
- Conseils divers
- Conseils fiscal
- Secrétariat social

Fiduciaire - Comptable Lucien Funck S.à.r.l.

Résidence Burrewée

- 1, Gruberbeerig • L-9538 Wiltz
- Boîte postale 67 • L-9501 Wiltz
- Tél.: +352 95 71 96-1 • Fax: +352 95 70 80
- www.fidfunck.lu



Heures d'ouverture

Notre bureau est ouvert
du lundi au vendredi
de 08h00 à 12h00 et
de 13h00 à 17h00
fermé samedi & dimanche

Modulbauweise bietet entscheidend mehr Qualität
bei **70 % kürzerer Bauzeit**.
Das **Alles-aus-einer-Hand-Prinzip** bietet Ihnen absolute
Termin- und Kostensicherheit.



11A, Avenue de la Porte-Neuve L-2227 Luxembourg | (+352) 26 20 13 48 - 1
multigone.lu | info@multigone.lu



Gk Groupe KARTHEISER

SOLUTIONS ALL IN 1



Agence immobilière

- ▶ Ventes et achats
- ▶ Estimations gratuites
- ▶ Locations
- ▶ Assistance passeports énergétiques



Promotion immobilière

- ▶ Développement de projets immobiliers
- ▶ Nouvelles constructions
- ▶ Transformations

Solutions bancaires

- ▶ Analyse de votre dossier de crédit par nos soins
- ▶ Négociations bancaires conditions avantageuses



Produits fiscaux Assurances

- ▶ Payez moins d'impôts !
- ▶ Assurances toutes branches



Créateur d'ambiance

- ▶ WATER EDITION
- ▶ PLANT & ART EDITION
- ▶ ACOUSTIC PANELS
- ▶ ALPINE LIVING



Appart Hotel avec wellness

- ▶ Au Tyrol
- ▶ SERFAUS-FISS-LADIS



SIÈGE SOCIAL DU GROUPE KARTHEISER
8 route d'Ettelbruck
L - 9160 INGELDORF

AGENCE À ETTELBRUCK
102 Grand'Rue
L - 9051 ETTELBRUCK

AGENCE À MERSCH
Centre commercial CACTUS
2 rue Lohr
L - 7545 Mersch

▶ WWW.GROUPEKARTHEISER.LU

▶ WWW.IMMONORD.LU

▶ TEL: (00352) 26 811 911-1

FOOT DETECTION

**Vous cherchez?
Nous avons les
clubs!**



www.footdetection.com

Entdecken Sie
unseren Showroom



RINNEN
CLERVAUX



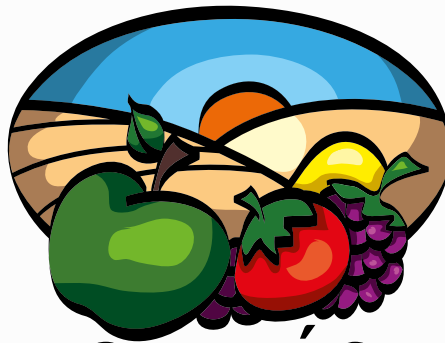
Mo. - Fr.: 8 - 12 Uhr und 13 - 18 Uhr
Sa: 8 - 12 Uhr So.: 14 - 18 Uhr
2, route de Bastogne
L-9706 Clervaux
T. 00352 92 97 01-1
F. 00352 92 90 19
info@rinnen-clervaux.com
www.rinnen-clervaux.com

STIHL®



Wardin 235 - 6600 Bastogne - Tél.: +32(0)61/21.28.19 - info@ets-stanygillet.be
www.ets-stanygillet.be

Christophe
& Olivier



FRUITS & LÉGUMES
du Jardin

10, Am Petz
L-9576 WEIDINGEN
LUXEMBOURG
00352 621 197 034 (32) (LU)
0032 473 74 72 44 (BE)
Fax : 00352 24 611 350
commande@fldj.lu - www.fldj.lu





- /// Maisons et résidences passives et à basse énergie
- /// Constructions agricoles, commerciales et publiques
- /// Transformations - Démolitions
- /// Terrassements - Génie civil
- /// Aménagements extérieurs - Pavages
- /// Béton préparé de notre centrale agréée
- /// Pierres naturelles et gabions de notre carrière

25, Ëlwenterstrooss
L-9946 BINSFELD

www.rinnen.lu
Tél.: +352 99 77 71-1 · info@rinnen.lu

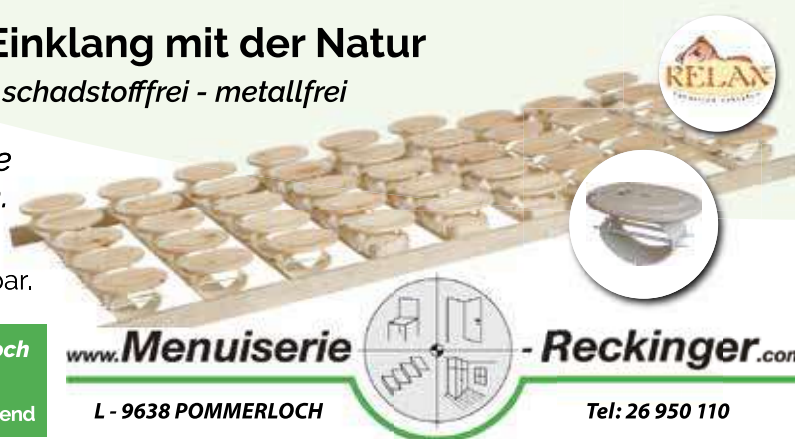


Schlafsysteme im Einklang mit der Natur

- ökologisch - nachhaltig - fair - schadstofffrei - metallfrei

Schlafen Sie wie auf einer Wolke mit dem natur-relax Bettssystem.

Dank der Spezialfederkörper, individuell an Ihre Bedürfnisse anpassbar.



Probeliegen in unserem Schlafstudio Pommerloch von Mo. - Fr. zwischen 9.00 und 17.00 Uhr & nach telefonischer Absprache Sa., So. oder nach Feierabend

www.Menuiserie

- Reckinger.com

L - 9638 POMMERLOCH

Tel: 26 950 110

Chez XU
61 Grand-Rue, L-9530 Wiltz
Tél: +352 95 81 52
www.chezxurestaurant.lu

peintures - décors
Oestreicher s.r.l.
Wiltz
95 03 93
www.oestreicher.lu

PEINTURES EXTERIEURES • PEINTURES INTERIEURES • STORES VENITIENS • PANNEAUX THERMIQUES • PLAFONDS TENDUS • FIBRES DE VERRE • NON-TISSES • STORES A LA LINOLEUMS • PAPIERS PEINTS • STORES ROLLOS • LAMINES • PVC • STORES PLISSE TAPIS PLAIN • PANNEAUX JAPONAIS • STORES BATEAUX • ISOLATIONS • PEINTURES

Des FC Woltz 71 as op der Sich no Lëgd déi vill km pro Joer mam Auto maachen!

Mir hunn een Deal mat **ARAL** - pro Liter Benzin dee vu Lëgd déi mir hinnen uginn, getankt gëtt, kréie mir 0,02 € Sponsoring.



Wéi funktionéiert et? Dir kritt vun eis ee Formular fir auszufüllen, mir ginn dee virun un ARAL, Dir kritt vun hinnen eng Tankkaart mat der Dir äere Benzin/Diesel op der Tankstell bezuelt. Um Enn vum Mount krit Dir ee Relevé heemgeschéckt an d'Suen ginn automatesch per Ordre permanent vun äerem Compte ofgebucht. Domatt ënnerstëtz Dir indirekt den FC Woltz 71. Einfach bei info@fcwiltz.com melden. **Merci!**



BOCK S.A.
Transports internationaux

18 rue Geisseck • L-9378 HOSCHEID
 Tél.: (+352) 99 01 76 / 99 02 16
 Fax: 99 07 25 • Mail: bockro@pt.lu

GROUPAGE - EXPRESS

Benelux • Italie • Autriche • France • Allemagne



Jeu de quilles
 Plat du jour

a Péïtesch

Restauration
 de 12h00 à 14h30
 et de 19h00 à 23h30
 samedi à partir de 16h00

Eselborn

Tel. 94 91 81

ouvert tous les jours sauf les mardis

Agence générale Carlo Schon

94, rue Grande-Duchesse Charlotte L-9515 Wiltz
 Tél. : 95 72 84 - Fax : 95 72 84 34
 GSM : 621 165 467
 E-mail : carlo.schon.agent@axa.lu

2^e agence:
 20, rue Dr Herr, L-9048 Ettelbruck



d'Assurance / **nei erfannen**



Boissons
Paul
MANTERNACH



Maison 63A
 L- 9672 NIEDERWAMPACH

T. 99 47 58
 F. 94 91 35
 GSM 621 17 67 83
 e-mail: kmantern@pt.lu



Solutions pour l'industrie alimentaire

www.etem-panel.lu

Tel.: +352 691 470 025

Panneaux - Portes - Cloisons - Plinthes - Protections - Inox

Bauschelter

Stuff

2, rue du Curé, L-9640 Boulaide
Tél.: (+352) 26 91 70 28

E-mail: info@bauschelter-stuff.lu
www.bauschelter-stuff.lu

DEELER BISTRO

Restaurant – Café

16, um aale Wee, L-9644 Dahl
Tél.: (+352) 26 88 98 90

E-mail: info@dealer-bistro.lu
www.dealer-bistro.lu

Creatherm S.A.

Technique du bâtiment

Chauffage
Sanitaire
Ventilation

L- 9412 Vianden
T: 26 87 55 -1
creatherm.lu

MOMA

schräineri

KREATIV | QUALITÉIT | OP MOOSS

Projets Privés

Commerces

Crèches

Maisons Relais

Écoles

Äere kompetenten an zuverlässige Partner
fir Konzepter, Miwwel a Bannenaariichtung.

Ob Embau, Neibau oder Renovatioun:

Mir plange mat Iech zesummen funktionnell,
schéin, uspreechend an individuell ugepasst
Léisungen, sou wéi déi Dir Iech se wënscht.



Schloofkummeren • Dressing • Buedzëmmer
Kichen • Salle à Manger • Schief fir Living
Kanner miwwel • Spillecken fir Kanner
Konzepter • Bureauen • Boutiquer • ...

1, Z.A.C. Klengbusbiërg
L-7795 Bissen

Telefon: 26 88 75 36
Fax: 26 88 57 34

E-Mail: moma@moma.lu
Web: www.moma.lu

www.moma.lu



SAISON 2022 – 2023

COMITÉ DU FC WILTZ 71

Président: Michael Schenk
Vice-Président: Christian Lisch
Caissier: Jean-Claude Thines
Secrétaire: Chantal Thilmany
Secrétaire adjoint: Marc Foyen

Membres:

Alice Goeders
Eric Greisch
Jean-Marc Blanche
Aldin Cosic
Luc Wangen
Michael Santos
Michel Koch
Sheila Arendt
Tom Fraiture
Sam Damit
Marc Goeders
Jean-Pierre Nicolas
Lino Laera
Roland Fraiture
Mario Raffaelli

Président Commission des Jeunes:

Christian Lisch

Coordinateur administratif Section

Jeunes: Marc Theis (marc@fcwiltz.com)

Secrétaire Commission des Jeunes:

Chantal Thilmany - chantal@fcwiltz.com

Caissier Commission des Jeunes:

Luc Wangen

Présidents d'honneur:

Romain Schneider, John Shinn,
Henri Roemer †

Membre d'honneur:

Marc Weber

Speaker:

Romain Gasper

Archives - Statistiques:

Emile Lutgen

Responsable Marketing

& Social Media: Chris Staudt

ÉQUIPE BUVETTE/ MANIFESTATIONS

Goeders Alice (Responsable)
Sheila Arendt
Maisy Berscheid
Chantal Berchem
Natacha Bertemes
Lisa Bertemes
Elli Civic
Sam Damit
Ramona Di Centa
Gast Flick
Vinciane Foyen
Roland Fraiture
Liette Fraiture
Tom Fraiture
Marc Goeders
Irina Greisch
Rol Grund
Luc Hubert
Michel Koch
Myriam Koch-Clees
Lino Laera
Daniel Lisch
Fatima Mestre
Henri Offermann
Monique Peiffer
Sarah Reef
Joana Schweig
Roland Streitz
Chantal Thilmany
Nadine Thiriart





RENT A WELLNESS!

W W W . O A 6 . L U



**tél: (00352) 248 448 48
13b, route d'Arion
L-9180 OBERFEULEN**



ing.lu

A fond derrière votre passion

Le sport occupe une place importante dans la politique de parrainage d'ING Luxembourg. Il véhicule des valeurs positives telles que l'engagement, la fidélité ou encore la créativité et l'ambition.

ING 

NM ANM group

WELL BAUEN VERTRAUENS SACH ASS

Le groupe ANM est une entreprise de promotion immobilière et construction générale qui est à votre côté a partir de la planification jusqu' au achèvement clé en main. Avec plus de 30 projets réalisés par an, nous sommes riches d'expérience et pouvons offrir à nos clients le meilleur service. La satisfaction de nos clients est notre objectif le plus élevé et c'est pourquoi nous fixons les exigences de qualité de notre travail.



- Promotions immobilières
- Travaux de démolition
- Rénovations & transformations
- Maisons clé-en-main
- Travaux de façade
- Génie civil



3, Rue des Tondeurs
L-9570 Wiltz
Luxembourg



info@anm.lu



+352 28 79 51 05



www.anm.lu

GO Kitchens

BY GEORGES OESTREICHER

*Besuchen Sie
unseren Showroom!*

Jeden SONNTAG von 14 - 18 Uhr

Di - Fr: 9 - 18 Uhr | Sa: 9 - 17 Uhr |

*Wir machen aus jedem
Projekt einen Volltreffer!*



*Küchen
für jedes
Budget*

next125
authentic kitchen

Kiricheneck 3 • L-9990 Weiswampach • T: +352 97 81 97 • info@go-kitchens.lu • www.go-kitchens.lu

THE CHAMPION'S CHOICE



Participez au Clubsponsoring:

Faites le plein chez Gulf à Wiltz!

En contrepartie, le FC WILTZ 71 reçoit

1 Cent par litre

de carburant vendu.



Cette offre s'adresse aux membres et sympathisants du FC WILTZ 71 et ne vaut que pour la station-service Gulf à Wiltz. Il suffit de mentionner le FC WILTZ 71 lors du passage à la caisse de la station-service Gulf Wiltz. Ce Clubsponsoring Carburant est une offre complémentaire au Clubsponsoring Mazout.

THE CHAMPION'S CHOICE



Commandez du mazout Gulf et le FC WILTZ 71 bénéficie d'un soutien financier supplémentaire de



10 € / 1000 l*



Infos & commandes:



*Offre valable au Grand-Duché de Luxembourg, non cumulable avec d'autres avantages. Première livraison payable en liquide ou par V PAY auprès du chauffeur.

www.schaus-atm.lu

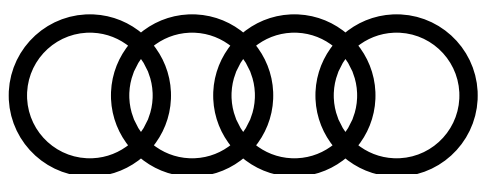
Votre concessionnaire Volkswagen :

Garage Biver

32, rue d'Erpeldange L-9518 Weidingen
Tél. : +352 95 81 48 • Fax : +352 95 78 77



www.garage-biver.lu



Audi

Garage

Martin Biver

32, route d'Erpeldange, L-9518 Weidingen/Wiltz
Tel.: 95 81 48 - 500 Fax: 95 81 48 - 333

www.garage-biver.lu

LE TERRAIN DES BONNES AFFAIRES



POMMERLOCH & SCHMIEDE
OUVERT 7J/7 DE 10H À 19H | SUPERMARCHÉ À PARTIR DE 8H



KNAUFSHOPPING.LU



Rejoignez-nous

L'énergie se réinvente.
Votre station aussi.
TOTAL devient
TotalEnergies.

TotalEnergies



TotalEnergies

*Wir haben was gegen Einbrecher:
Sichere Fenster!*

JOLEKA
FENSTER · TÜREN · TREPPEN

Siège social
VALENTINY
2, rue d'Allamont / coin rue de Gasperich • L-1120 LUXEMBOURG
Tél. (+352) 49 34 24 • Fax (+352) 40 23 92 • joleka@pt.lu

Heures d'ouverture: Lundi à Vendredi 13h30 - 17h30 ou sur rendez-vous

CHAUSSURES
COLETTE

47, GRAND RUE L-9530 WILTZ
TEL: 95 80 71 FAX: 26 95 07 91

Pharmacie de l'aigle
Wiltz

Votre santé est notre priorité

32, Grand-Rue
L-9530 Wiltz

Tel.: 95 80 20
Fax: 95 06 86
E-mail: phaigle@pt.lu

Heures d'ouverture:
Lu - Ve: 8h00 - 20h00
Sa: 8h00 - 13h00



MÖBEL



KÜCHEN



SCHREINEREI

Für Ihr schönes ZUHAUSE



THIEX

Möbel für mich gemacht

ÖFFNUNGSZEITEN:
Montag - Samstag
von 09:00 - 18:00 Uhr
Jeden Dienstag und
Donnerstag bis 20:00 Uhr
Möbelhaus Thiex GmbH
Hauptstraße 32
D - 54675 GEICHLINGEN
Tel.: +49 (0) 6566 / 96 70-0
www.thiex.de

Restaurant



Cynthia & Marc Arend

4, rue du Parc
L-9708 **Clervaux**

 **92 03 64**

Les ECURIES du PARC

*Lundi fermé,
sauf jours fériés*

www.staell.lu

Le vin,
toujours à bonne
température

LIEBHERR Cave à vins 3 zones VINIDOR WTES5872

Les 3 zones peuvent être utilisées comme cave de vieillissement ou comme cave de mise en température.



QUALITÉ, DESIGN ET INNOVATION

LIEBHERR

LE MUST HAVE POUR LES AMATEURS DE VINS, UNE CAVE À TEMPÉRATURE AMBIANTE TOUTE L'ANNÉE !

C'est uniquement dans des conditions idéales qu'un bon vin deviendra un très grand cru. Les caves de vieillissement et les armoires de mises en température des vins de Liebherr constituent ici la solution idéale. Grâce au génie climatique ultra moderne, elles réunissent les conditions idéales. Electronique ultra moderne, compresseurs spéciaux et diverses possibilités d'équipement, comme par exemple le filtre à charbon actif et les portes en verre spéciales traitées ultra-violet, ces appareils sont optimisés pour la conservation des vins...

Disponible chez votre Revendeur

7, rue de l'Industrie
L-8399 Windhof
Tél : +352 40 05 05-1
Fax : +352 40 05 05-305
www.sogel.lu





Damit Ihr Hausverkauf kein Eigentor wird...

T: +352 26 95 71 11

www.hob.lu



home & office
building
Bingen & Partners S.A.

MATCH

Luxembourg

smatch

26 supermarchés
au Luxembourg

Match Wiltz - Rue Hannelast -
Ouvert du lundi au vendredi
de 8h à 20h
Samedi de 8h à 19h
Dimanche de 8h à 13h

Smatch Wiltz - Av Nicolas Kreins -
Ouvert du lundi au vendredi
de 7h30 à 19h30
Samedi de 7h30 à 19h
Dimanche de 8h30 à 12h



Retrouvez-nous !
Match & Smatch
Luxembourg



Retrouvez les horaires
de nos supermarchés
en scannant ce QR-code
ou retrouvez-nous sur
supermarche-match.lu